

"On a deux vies, et la deuxième commence quand on se rend compte qu'on n'en a qu'une !"
Confucius (Philosophe chinois du 6^e siècle avant J.C.)

Edito



Y'a d'la joie
Bonjour, bonjour les hirondelles
Y'a d'la joie
Dans le ciel par dessus les toits
Y'a d'la joie
Et du soleil dans les ruelles
Y'a d'la joie
Partout, y'a d'la joie ...



Agenda

- 8 mars : AG du Comité des Fêtes à la Mairie 20h30
- 9 mars : Remise du livret du citoyen aux jeunes Allodiens inscrits sur la liste électorale 11h à la Mairie
- 9 mars : repas ACCA, salle des fêtes, Lalleu
- 13 mars : don du sang, Bain-de-Bretagne
- 16 mars : cochon grillé, TPO-Team Pistard II l'Ouest, 18h salle des fêtes, Lalleu
- 16 mars : soirée repas APE, Salle A. Pavie, Thourie
- 20 mars : c'est le début du printemps !!
- 22 mars : réunion classe 9 à la mairie 20h30
- 23 mars : assemblée Générale Anciens Combattants
- 30 mars : atelier vannerie, 9h30 à l'école de Lalleu
- 31 mars : changement d'heure
- 31 mars : formation premiers secours (voir article)
- du samedi 6 au lundi 22 avril inclus : vacances scolaires de Pâques
- 8 avril : don du sang à Retiers
- 13 avril : repas An Alloz, Paëlla 15€ sur réservation

Le conseil municipal vous informe



APPEL À PARTICIPATION CITOYENNE

Dans le cadre des ÉLECTIONS EUROPÉENNES DIMANCHE 26 MAI, l'équipe municipale RECHERCHE 4 ASSESSEURS bénévoles pour le décompte des résultats à partir de 18h. Si cette mission citoyenne vous tente, si vous souhaitez contribuer à la vie municipale, contactez la Mairie pour vous faire connaître et obtenir plus d'informations.

Nous vous remercions par avance pour votre engagement.



1^{er} JANVIER 2019 : arrêt des pesticides au jardin

Au 1^{er} janvier 2019, la loi Labbé est entrée en vigueur pour les particuliers : **la vente, la détention et l'utilisation de produits phytosanitaires sont désormais interdites.**

La loi oblige les collectivités, depuis 2017 déjà, à mettre en place des méthodes alternatives aux pesticides de synthèse dans la gestion des espaces publics.

C'est donc le moment de jardiner au naturel et de laisser plus de place à la biodiversité au jardin. 🐞🐞🐞

À noter : Les bidons de pesticides vides, entamés ou neufs sont à déposer en déchetteries.



• Comme annoncé à plusieurs reprises, les **travaux du cimetière** vont continuer en 2019. L'entreprise *Géni-Enrobé*, située à PLÉCHÂTEL a été retenue pour **l'enrobé des allées principales**. Les travaux débuteront en septembre.

L'entreprise *Patrick Louis* de TRESBOEUF va intervenir afin d'**aménager un accès sur le terrain en herbe**, et la terre récupérée servira pour un aménagement en pelouse, au niveau de la haie du haut, pour faciliter l'entretien.

Le **cabanon a également fait peau neuve**. Les poubelles de recyclage et de déchets vont changer de place. **Pour le bien de la commune et de tous, nous souhaitons que chacun respecte le tri**. Nos agents passent énormément de temps à trier le contenu des poubelles pour que celles-ci puissent être ramassées. Le coût de ramassage des ordures ménagères étant déjà très élevé pour la commune.

• Une **haie sera également replantée tout le long du canal** par nos agents techniques.

• **Divers autres travaux d'aménagement sont également à l'étude** et ce, en concertation avec les agents communaux, afin de concilier nos positions et de rationaliser la charge financière. Leur avis est très important pour les élus car ce sont eux qui utilisent et entretiennent les locaux.



Infos mairie

Lun., Mar., Mer. : 9h00-12h00 / 13h30-17h30

Jeudi : fermée

Ven. : 9h00-12h00 / 13h30-16h30

Fermée mardi 12 mars matin

02 99 43 12 32 / mairie@lalleu.fr



Cette fois je vote

Élections européennes

dimanche

26 mai

Jeunes majeurs, vous vous êtes inscrits récemment sur les listes électorales et pour marquer cet événement, l'équipe municipale est heureuse de vous convier à une **cérémonie de remise du livret du citoyen**.

Rendez-vous en toute convivialité **samedi 9 mars 2019 à 11h à la Mairie**

ASSEMBLÉE GÉNÉRALE

L'association des **Anciens Combattants A.T.M., Veuves et Citoyens de la Paix** organise son **Assemblée Générale** le **Samedi 23 mars 2019 à 11h** à la salle des fêtes de Lalleu.

Tous les membres sont invités à y participer ainsi que toute personne souhaitant adhérer aux symboles de cette association. Nous souhaitons aussi rendre **hommage à Louis CORBIÈRE** qui fut membre de l'Association pendant de nombreuses années et qui était encore porte-drapeau dernièrement. Nous pensons bien fort à Joséphine, son épouse, ainsi qu'à toute sa famille.

CONCOURS DE BELOTE PAR ÉQUIPE

Le club de l'Amitié organise un concours de belote par équipe le :

Mercredi 13 mars 2019 à 14h

à la Salle Polyvalente de Lalleu

Vous êtes tous cordialement invités à y participer.



Infos pratiques




CONCOURS DE DESSIN PÂQUES 2019
DU 24 MARS AU 14 AVRIL 2019

An Allox organise un concours de dessin gratuit ouvert aux enfants de 4 à 12 ans

DESSINE UNE CLOCHE DE PÂQUES !
Et tente de gagner des chocolats de Pâques

Tous les détails du concours à l'épicerie **An Allox**
9 rue de la Mairie, LALLEU. 02 99 43 79 03



RAPPEL

La **boîte à livres** est à votre disposition sur la place du bourg.

Prenez le temps d'une pause lecture sur le banc en attendant la sortie des écoles, empruntez une revue et laissez à disposition une des vôtres...

Cet espace est un lieu d'échanges et de partage.

L'équipe de la bibliothèque est à votre écoute pour recueillir vos avis.

Un peu perdu, vous vous interrogez sur les droits auxquels vous pourriez prétendre ?

Voici une liste non exhaustive des interlocuteurs à privilégier pour vos démarches :

- **La prime d'activité** : attribuée en fonction des revenus et de la situation familiale, la demande s'effectue auprès de votre CAF, un simulateur en ligne est disponible sur le site. Vous pouvez également solliciter un rdv en appelant le **0810 25 35 10**, des permanences sont assurées le mercredi à Bain de Bretagne.

- **La prime Énergie** : pour des travaux de chauffage ou d'isolation, des conseillers à votre écoute sur faire.fr ou au **0 808 800 700**, offre cumulable avec l'éco-prêt à taux zéro, le crédit d'impôt pour la transition énergétique ou encore l'offre "habiter mieux agilité" de l'ANAH, Agence Nationale de l'Habitat.

- **La prime à la conversion** : vous envisagez de changer votre véhicule diesel ou essence d'avant 2001 (ou 2006 pour un ménage non imposable) pour l'achat d'un véhicule "propre" électrique ou essence, neuf ou d'occasion, vous pouvez calculer le montant de cette prime sur primealaconversion.gouv.fr. Cette prime est cumulable avec le bonus écologique.

- Le site mesdroitssociaux.gouv.fr/ permet aux détenteurs d'un compte France Connect d'accéder à la plupart des informations disponibles : retraite, santé, logement, emploi, solidarité, ...

Enfin, n'oubliez pas que de nombreux professionnels sont à votre écoute au Steriad à Bain-de-Bretagne :

. Le CDAS du Semnon, Centre Départemental d'action Sociale : 02 99 44 83 00

. Le Point Accueil Emploi : 02 99 43 86 50 ; la Mission Locale : 06 20 49 57 90



Infos Communauté de Communes



**ACCOMPAGNER
LES FEMMES
DANS LEUR
PROJET
PROFESSIONNEL**

Module Découverte des métiers
4,5 jours + 10 jours de stage
Gratuit - Animé par le CIDFF35

Vous pourrez :

- » travailler en groupe sur votre projet professionnel
- » rencontrer des professionnels
- » visiter des entreprises

2 stages en entreprise seront répartis sur 5 jours pour découvrir 2 métiers

Les 25, 26 mars et les 1^{er}, 2 et 3 avril
Point accueil emploi - Site de Grand-Fougeray
Antenne de Bretagne porte de Loire Communauté
25 Place de l'Église à Grand-Fougeray

INFORMATIONS ET INSCRIPTIONS :

- » Point accueil emploi communautaire :
- Site de Bain-de-Bretagne : 02 99 43 86 50 // paebain@bretagneportede Loire.fr
- Site de Grand-Fougeray : 02 99 08 44 80 // paefg@bretagneportede Loire.fr
- » CIDFF35 : 02 99 30 80 89 // cidff.35@orange.fr



Cette action est cofinancée par le Fonds social européen dans le cadre du programme opérationnel régional « Emploi et Inclusion » 2014-2020

JOBS D'ÉTÉ

Cet été, je vais plutôt :
 animer un séjour de vacances
 bronzer pendant 3 mois

EPAL
recrute et forme ses animateurs
de séjours de vacances pour mineurs et adultes en situation de handicap.

avec ou sans handicap

epal.asso.fr

02 98 41 84 09 (BREST) - 02 99 27 67 30 (RENNES) - 02 40 40 77 58 (NANTES)

Trajectoires DE L'EMPLOI

Jeudi 21 mars 2019

DE 13H30 A 17H00 - ESPACE DE LA PRAIRIE - GUIGNEN

Les partenaires du territoire du Pays des vallons de Vilaine s'associent pour organiser **jeudi 21 mars 2019 à Guignen (Espace de la Prairie) de 13h30 à 17h00 le Forum Trajectoires de l'emploi** avec pour objectifs :

- Informer et conseiller les habitants du territoire sur les opportunités d'emploi et les métiers porteurs,
- Favoriser la rencontre avec les entreprises locales.

4 espaces seront proposés :

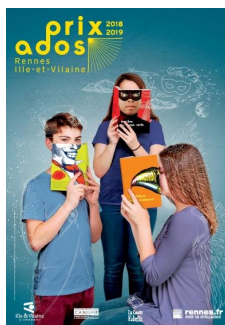
- un espace ressources (informations et conseils sur les outils de recherche d'emploi et le financement de la formation),
- un espace métiers (présentation des métiers et des formations),
- un espace conférences (14h00 : Les métiers qui recrutent, 15h00 : L'évolution professionnelle : et si je pensais reconversion ?),
- un espace Jobdating (entretiens avec des entreprises qui recrutent).

Photo, vidéo, dessin peinture, chanson

L'Espace Jeunes Communautaire de Tresboeuf participe au dispositif **Prix ados créateurs 2019** et propose une rencontre d'information destinée aux **jeunes de 13 à 15 ans**.

Rdv au bar **An Allox** de **Lalieu**, le **23 Mars 2019 à 11h00** : exposition des créations des années passées et informations pour participer au Prix ados créateurs 2019.

Contact: **Anne-Lise Macé** 06 47 00 52 97



L'observatoire de La Couyère vient d'être classé **Site d'Observation Astronomique Exceptionnel**.

Ce lieu accueille les visiteurs sur le site une fois par mois afin de découvrir les mystères du ciel.

Prochain rendez-vous le **23 mars à partir de 20h30**, pour le **Printemps des Planétariums**.

Info sur www.astro-rennes.com et sur facebook.

PLUI – Quelles évolutions pour 2020 ? Réunions Publiques les 18, 19, 20 mars 2019

Bretagne porte de Loire Communauté a engagé en 2015 l'élaboration d'un Plan Local d'Urbanisme Intercommunal (PLUI). Issu d'un important travail d'études et de réflexions, il est mené avec les élus en commission intercommunale, dans les communes, mais aussi avec des partenaires, locaux et institutionnels.

Avant de finaliser ce document en 2019, les élus souhaitent continuer à associer la population, afin de partager les orientations du projet et de présenter les changements à venir.

En mars 2019, trois réunions publiques sont programmées :

- le 18 mars à 20h00, à la mairie de Crevin
- le 19 mars à 20h00, à la mairie de Grand-Fougeray
- le 20 mars à 20h00, à la salle du Clos des Cerisiers à Bain-de-Bretagne

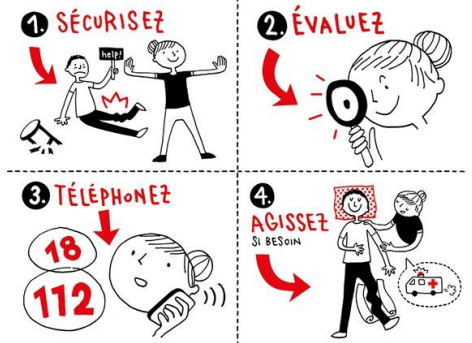
Le PLUI est un projet politique communautaire visant, sur 15 ans, à développer des outils d'aménagement du territoire à l'échelle locale. Le projet intègre de nombreuses thématiques et enjeux, qui doivent également composer localement avec les nouvelles législations en matière d'urbanisme. Tout cela engendrera des changements concrets pour les habitants, c'est pourquoi chacun ; habitant, entreprise, association, toute personne intéressée par l'aménagement du territoire, son cadre de vie et son dynamisme économique ; est invité à participer.

Racontez-nous Lalleu

APPRENDRE LES GESTES QUI SAUVENT

Avoir les bons réflexes peut parfois sauver une vie. Vous devez agir mais vous ne savez pas comment ? Formez-vous aux gestes de premiers secours, pour mieux anticiper l'urgence, et savoir réagir.

Alerter les secours, masser, défibriller, traiter les hémorragies sont les gestes essentiels d'urgence qui peuvent être pratiqués lors d'accidents de la vie quotidienne ou de situations d'une gravité exceptionnelle. Ces gestes essentiels peuvent sauver des vies.



Noémie Grihault est une jeune Allodienne, sapeur-pompier en 4^e et dernière année de formation à la section JSP de Moyenne Vilaine (secteur de Bain-de-Bretagne), rattachée au centre de secours de La Couyère.

Avec ses camarades jeunes sapeurs-pompiers mais aussi avec les animateurs de section JSP, **Noémie a eu l'initiative d'organiser une journée de sensibilisation aux gestes qui sauvent**

dimanche 31 mars 2019 à la salle des fêtes de Lalleu

2 séances sont proposées : 10h-12h ou 14h-16h

Gratuit et ouvert à tous à partir de 10 ans

Sur inscription à l'épicerie An Alloz (02 99 43 79 03) pour la séance du matin, et auprès du secrétariat de mairie (02 99 43 12 32) pour la séance de l'après-midi

Bibliothèque de Lalleu

Vendredi 16h15- 18h30 Samedi et dimanche 11h00-12h00

ATELIER CRÉATIF DÉCOUVERTE DE LA VANNERIE

La commission Culture et Communication et l'équipe de la bibliothèque vous invitent à un samedi matin "vannerie".

En compagnie de **Caroline Chomy**, venez vous initier à cet art qui tresse le brin d'osier.

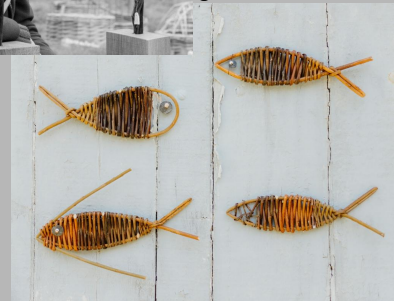
L'atelier se fera à deux ou quatre mains. A deux mains, l'atelier accueille tout adulte du territoire désireux de manier le brin. A quatre mains, il s'agit de faire écho au PEDT mis en place sur le temps périscolaire à Lalleu : c'est une invitation à venir accompagné de votre enfant (âgé de 6/7 ans), à manipuler une matière naturelle et locale pour réaliser un petit objet.

Rendez-vous samedi 30 mars à l'école de Lalleu, de 9h30 précises à 12h. Atelier gratuit, sur inscription.

L'atelier pouvant accueillir un maximum de 20 personnes, l'inscription se fera au secrétariat de la Mairie à ses horaires d'ouverture. 02 99 43 12 32



Caroline Chomy par Myriam Evraud



Venez découvrir un nouveau livre, une activité culturelle, et pourquoi pas nous en parler ! Inscription gratuite
Bibliothèque de Lalleu - école de Lalleu - **DEVENEZ BÉNÉVOLE** pour la bibliothèque: 06 26 15 24 23

Le petit journal de Lalleu - lepetitjournaldelalleu@gmail.com

Comité de rédaction: C. Digue, L. Neveu, E. Prime, T. Lassalle, C. Croixmarie, B. Legoff, C. Dibon, M. Esteve

Mairie de Lalleu - 6 rue des Hortensias - 35 320 Lalleu

tel: 02 99 43 12 32 - mail: mairie@lalleu.fr - www.lalleu.fr

Réunion du conseil municipal

du 18 janvier 2019

Présents : Christine Digue, Daniel Jagault, Thierry Lassalle, Benoit Bourdeau, Richard Clément, David Chollet, Caroline Croixmarie, Jean-Pierre Etendard, Liliane Neveu, Valérie Maleuvre.

Absentes excusées : Catherine Cottier, Evelyne Prime (donne pouvoir à Christine Digue).

Absents : Bruno Barrel, Jean Philippe Lurton.

Remboursement des frais de déplacements aux agents en cas de covoiturage

Les agents communaux demandent que leurs déplacements, pour des missions pour lesquelles les frais ne sont pas remboursés par le CNFPT, soient pris en charge par la commune. Le coût de remboursement est de 0,15 € du km (tarif en vigueur) dès le 1^{er} km et à partir de la résidence administrative. Pour rappel, un ordre de mission est à établir et à signer par Mme Le Maire, la demande de remboursement doit être effectuée dans les 8 jours qui suivent la formation.

Vote > pour : 10, abstention : 1

Remboursement des frais de missions et de déplacements des élus communaux

Dans le cadre de leur mandat, les élus locaux sont amenés à faire beaucoup de kilomètres avec leur véhicule personnel. Mme le Maire propose donc au conseil de leur rembourser les kilomètres effectués et particulièrement pour les conseillers faisant partie de commissions ayant lieu en dehors de la commune. *Pour exemple : Thierry Lassalle qui est adjoint, référent au PLUI (réunions ayant lieu dans différentes communes du territoire) et au SCOT (réunions ayant lieu à Guichen) a fait 1.057 kms en 2018.*

Ces remboursements seront effectifs à compter des missions de 2019 et ce jusqu'à la fin dudit mandat. Le tarif proposé est le même que celui des agents communaux soit 0,15 € du km dès le 1^{er} km et ce au départ de la mairie.

Pour ce faire les conseillers susceptibles d'avoir des frais de déplacement devront faire une demande de remboursement de frais à la fin de chaque mois en y joignant la convocation qu'ils auront reçue. Nous ne demandons pas d'acte de présence à cette réunion car nous faisons confiance à chacun pour leur engagement dans la vie communale.

Vote > pour : 9, abstention : 1, contre : 1

Demande de subvention exceptionnelle du RPI (Regroupement Pédagogique Intercommunal)

La directrice de l'école Pablo Picasso de THOURIE nous a fait parvenir une demande de subvention exceptionnelle d'un montant de 30 € pour 5 enfants de Lalleu dans le cadre d'une classe de découverte 'Itinéraire pour la Paix' qui s'effectuera du 23 au 26 avril 2019 aux alentours de Caen et Cherbourg. Le montant de cette subvention est de 150€.

Vote > Pour : 11

Dates à retenir :

. Remise des livrets du citoyen à nos jeunes Allodiens inscrits sur les listes électorales le 9 mars 2019

. Prochains conseils municipaux :

16 mars 2019 : Présentation du budget

29 mars 2019 : Vote du budget en présence de Mr MOHIN, Trésorier

12 avril 2019 : Spécial PLUI

Information:

Demande de modification du temps de travail de la secrétaire de mairie à compter du 1^{er} avril 2019.

La secrétaire de mairie a demandé un aménagement de son temps de travail, à savoir un passage à 33 h au lieu de 35 h sur 4 jours/semaine avec une fermeture de la Mairie les mercredis.

Après échange sur le maintien du service public dans nos petites communes, ils nous paraît important de maintenir nos services à la population, nous lui avons donc proposés de travailler un mercredi sur deux. Les jours d'ouverture au public seraient donc maintenu avec un mercredi sur deux, lundi, mardi, jeudi de 9h à 12h et de 13h30 à 17h30, le vendredi de 9h à 12h et de 13h30 à 16h30. La décision définitive sera prise lors du conseil du 16 mars prochain.

La vie de la commune

EN SORTANT DE L'ÉCOLE...LA GARDERIE ACCUEILLE VOS ENFANTS

En juin dernier un nouveau **PEDT** (entendez **Plan Éducatif De Territoire**) est rédigé par la Commission scolaire à Lalleu. Validé, en juillet, pour 3 ans (2018- 2021) par la Direction Académique, la DDCSPP35 (Direction Départementale de la Cohésion Sociale et de la Protection des Populations) et la CAF, il a pu être **mis en place dès septembre 2018 au sein de la garderie Allodienne**. Le parcours citoyen a été retenu : **sensibiliser l'enfant à son environnement**, tel est l'objectif large de ce nouveau plan. Le PEDT porte une réflexion sur l'articulation des temps scolaire et périscolaire et garantit un moment agréable et de qualité pour vos enfants. Au cours des 3 années, différentes modalités sont mises en oeuvre afin de répondre à cet objectif. Sur des temps de garderie, Carole, Brigitte et Caroline proposent des activités. Sur des temps extra scolaires, des animations de la Commission Culture et Communication et des bénévoles de la Bibliothèque Allodienne sont organisées.

Un 1^{er} RDV est à observer le samedi matin 30 mars, un atelier vannerie à "quatre mains" vous est proposé en famille. Le temps de nouer un savoir-faire empruntant au végétal... juste histoire de rencontrer cet arbuste local qu'est l'osier en compagnie des mains expertes de **Caroline Chomy**.

À ne pas manquer (plus d'infos en rubrique *Bibliothèque de Lalleu*).



9

Classe 9

Rendez-vous **vendredi 22 mars à 20h30 à la salle du conseil de la Mairie**. Toutes les personnes nées en ...9 sont conviées à participer à cette réunion préparatoire.

La parole aux artisans

Vous souhaitez faire parler de vous, écrivez-nous...

- NOUVEAU - OUVERTURE À TRESBOEUF

1 Les Touchettes (Axe Tresboeuf-Janzé)

**UN SALON DE BIEN-ÊTRE
ÉCO-CONSTRUIT
VOUS ACCUEILLE DANS UN CADRE
PROPICIE AU RESSOURCEMENT**



Maryline PERRIN certifiée Praticienne Coach Bien-être, vous propose :

- Des **MASSAGES TRADITIONNELS** personnalisés : techniques huilées, digitopression, shiatsu, outils ancestraux (ventouses, moxas, tampons herbeux), magnétisme,
- Du **COACHING** pour élever votre curseur bien-être selon vos objectifs (**sérénité et lâcher-prise, énergie et tonus, réveil corporel, silhouette et détox**) par les massages, des ateliers nutrition et corporels individuels,
- L'expertise **GÉOBIOLOGIE** de vos pièces de repos,
- La traduction de votre **THÈME NATAL** à partir de vos lieu, date et heure de naissance...

Plus d'informations sur www.eclipse-bienetre.fr
ou au 06.19.25.11.16
Consultation sur rendez-vous
au salon ou à domicile.
ADULTES & ENFANTS



Les p'tites annonces

Programmation Le Gentieg à Janzé
Réservation : 02 56 48 30 06



Ma vie encore plus rêvée

Michel Boujenah

Samedi 16 mars à 20h30

Humour

Tout public



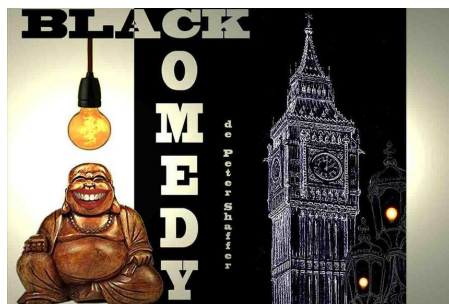
Gainsbourg for kids

Olivier Prou

Samedi 27 avril à 20h30

Concert famille

Tout public à partir de 8 ans



Spectacle de théâtre à Pancé
par la Compagnie L'arrache rire
9, 10, 15 et 16 mars

Réservation : 06 95 56 23 70

La Grange Théâtre
THOURIE

Résa : 02 99 43 16 30

Les mémères

théâtre marionnettes
Par la Compagnie Les Craspouilles
(à partir de 10 ans)

samedi 16 mars/ 18h

