

Le symbole de la Saint-Patrick est le trèfle à trois feuilles. Pour Saint-Patrick, le trèfle représente la Sainte Trinité, qui décrit la foi chrétienne : l'unité de Dieu (le Père), Jésus (le Fils) et le Saint-Esprit. Le trèfle est le symbole national de l'Irlande, et ceux à quatre feuilles portent chance à celui qui en trouve (une chance sur 10000 !)



## Edito



Mars.

Encore quelques flocons d'hiver ? Un vent glacial qui nous retient au chaud à la maison ? Une pluie battante que l'on regarde depuis la fenêtre ?

Non ! Mars c'est surtout l'amorce du printemps, les oiseaux qui nous appellent au jardin dès potron minet, le soleil qui s'impose et tente de nous réchauffer de ses frêles rayons. Les jours s'allongent. La lumière est enfin de retour et avec elle un regain de tonus. La nature s'éveille en douceur pour notre plus grande joie. Arrive le temps de penser à préparer son potager !

Alors n'attendez plus et faites le plein d'énergie et surtout n'oubliez pas de changer d'heure à la fin du mois !

Joyeux printemps à tous et bonne lecture 🍀

## Agenda

- 20 mars: Printemps
- 24 mars : repas de l'APE- salle Auguste Pavie Thourie
- 25 mars : changement d'heure
- 30 mars : soirée jeux de société à la bibliothèque
- 30 mars: conseil municipal; vote du budget
- 2 avril: Pâques
- 8 avril: Chasseurs- Paiement de la Terre Acca- Mairie de 9h00 à 12h00
- 14 avril: An Alloz- repas Auvergnat

Sam 24 - Dim 25  
MARS 2018



Fermeture de la Mairie : les 9 - 10 - 11 - 20 avril 2018

Fermeture de la Mairie pendant les vacances scolaires du lundi 30 avril au vendredi 4 mai 2018



## Contre les frelons asiatiques Faites des pièges

A partir de février-mars (selon la météo), les reines fondatrices sortent d'hibernation pour fonder de nouveaux nids. C'est le moment de les piéger pour éviter qu'elles ne créent de nouvelles colonies.

Les pièges doivent être retirés au printemps (fin avril), pour ne pas détruire les autres espèces.

### Le piège !!!

Des pièges simples peuvent être réalisés à partir d'une bouteille en plastique vide (1,25 litre, 1,5 litre, 2 litres) coupée au tiers supérieur et dont la partie haute sera placée à l'envers (et fixée par deux agrafes) pour faire entonnoir.

Pour permettre aux petits insectes non ciblés de s'échapper, faites des petits trous (environ 5mm) avec un bout de fil de fer chauffé.

Au fond de cette bouteille, versez :

- un verre de bière brune de préférence
- un verre de vin blanc (qui repousse les abeilles)
- un trait de sirop (cassis ou framboise, ...)

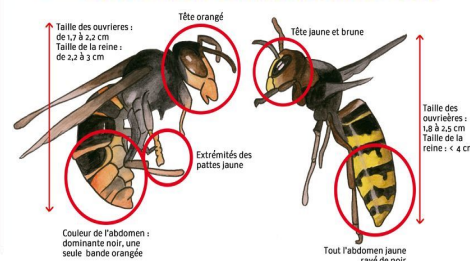
Ce piège peut-être suspendu à un arbre, de préférence au soleil, à une hauteur de 1,50m ou 2 mètres (pour une bonne surveillance). Il peut également être placé sur un balcon.

**Plus on met de pièges, même sur un petit terrain, plus on augmente les chances de capture.**



### Chaque fondatrice piégée

### = un nid en moins !!!



POUR DÉCLENCHER UNE  
INTERVENTION: FGDN35  
02.23.48.26.32

Et les nids que l'on voit actuellement ?  
Ils sont certainement «morts» et se détruiront naturellement.  
Ces nids abandonnés (non habités) ne sont plus jamais recolonisés.

## MUSÉE EUGÈNE AULNETTE

Entrée libre tous les dimanches de 14H à 18H, du 1er juillet au 31 août tous les après-midi sauf le mardi de 14H30 à 18H.  
Exposition du 4 mars au 29 avril : **Les yeux de Clio, sous le regard des muses, portraits et sculptures de Rayto.**

Prochaines animations :

- 14 mars, les petites bêtes de l'eau
- 24 mars, le rendez-vous des jardiniers
- 31 mars, la nuit des chouettes
- 04 avril, ami des abeilles et autres insectes
- 11 avril, jeu de piste autour de l'eau
- 18 avril, quand la sculpture se fait mobile



2, Rue Nominoë, Le Sel de Bretagne \_ 02.99.42.28.67

## PLANÉTARIUM DE LA COUYÈRE

Agenda 2018 des soirées d'observation gratuites dès 20H30 :

- ★ 24/03 Printemps des planétariums
- ★ 20/04
- ★ 25/05
- ★ 08/06
- ★ 06/07
- ★ 11/08 Nuit des étoiles
- ★ 21/09
- ★ 13/10 Jour de la Nuit
- ★ 09/11
- ★ 14/12



Tél : 02.99.44.26.49

## PAE BAIN DE BRETAGNE

Module découverte des métiers les 9,10,11, 16 et 17 avril :

→ Aider les femmes dans leur projet professionnel,

→ Travailler sur la diversification des métiers.

Inscriptions au 02.99.43.86.50 (PAE Bain de Bretagne), 02.99.08.44.80 (PAE du Grand Fougeray) ou au 02.99.30.80.89 (CIDFF35)



## PETITE ENFANCE

Ateliers collectifs pour les 0-3 ans "Bébé signe" à Pléchâtel et "Liberté motrice" à Pancé

Permanences d'information pour les parents, futurs parents et assistantes maternelles sur rdv à la Communauté de Communes ou sur inscription pour les 16 mars, 13 avril, 18 mai.

Rencontres pédagogiques pour les professionnels les 19 mars et 29 mai.

Inscriptions et renseignements : [moyennevilaine-semnon.fr](http://moyennevilaine-semnon.fr) rubrique petite enfance ou 02.99.43.70.80

## PIJ BAIN DE BRETAGNE, RÉTROSPECTIVE DE L'ANNÉE 2017

Le Point Information Jeunesse s'adresse non seulement aux jeunes du territoire mais aussi aux parents, demandeurs d'emploi et structures partenaires.

500 usagers ont ainsi pu être accompagnés pour l'emploi, la formation, l'accès au service numérique, le logement, l'accès au droit et aux loisirs, la mobilité internationale, la création d'association, ...

En 2017, les bourses Projets jeunes ont soutenu 6 projets axés autour de la mobilité internationale, de la solidarité, de la culture et du sport : un séjour en autonomie, des formations BAFA et BAFD, l'opération P'tits boulots, le service baby-sitting et enfin une formation aux premiers secours. Plus de 90 jeunes ont pu bénéficier des ces accompagnements.

Le PIJ a organisé également divers événements et animations en partenariat avec les services des communes partenaires : cafés parents, projections suivies de débats, apéro international.

Site : [www.ij-bretagne.com/blogs/bain-de-bretagne](http://www.ij-bretagne.com/blogs/bain-de-bretagne)

Contact : 02.99.44.82.01 ou [pjj@bretagne-portedeloire.fr](mailto:pjj@bretagne-portedeloire.fr)

## MÉDIATHÈQUE BAIN DE BRETAGNE

Vendredi 23 mars : soirée parentalité et coéducation, l'enfant à haut potentiel.

Inscription ouverte à partir 1er mars au 02 99 44 86 55 –

[mediatheque@ville-baindebretagne.fr](mailto:mediatheque@ville-baindebretagne.fr)



Le site Ehop propose de mettre en relation salariés et demandeurs d'emplois.

Rens. au 02.99.35.10.77 et sur [www.ehop-covoiturage.fr](http://www.ehop-covoiturage.fr)

## PANISOL

L'épicerie sociale intercommunale située à Bain-de-Bretagne offre aux bénéficiaires la possibilité d'acheter à moindre coût des denrées et produits de première nécessité.

Panisol, c'est aussi un lieu d'accueil, d'échanges et d'activités.

[panisol@orange.fr](mailto:panisol@orange.fr) ou 07.83.25.39.06



## Les Rendez-vous musicaux

Un cycle de conférences sur et en musique



Du 16 février au 8 juin

sur le territoire de Bretagne porte de Loire Communauté

Soirées gratuites organisées avec l'association CHORUS et les commerçants du territoire **Hip-hop là !** le 18 mai à Crevin, bar chez Béa **Introduction à la musique électro** le 8 juin à Bain de Bretagne, au Point B@r



# Infos pratiques



## PRESTATION ÉCOLOGIQUE DANS VOTRE JARDIN : SACHEZ QUOI DEMANDER A VOTRE JARDINIER

Pas le temps d'entretenir votre jardin ? Manque de compétences ou de matériel ? Vous avez choisi de faire appel à un professionnel du paysage pour vous aider... avec une certitude : pas de pesticides dans mon jardin !

Vous pouvez exiger un entretien de votre jardin au naturel quel que soit le professionnel choisi : paysagiste, jardinier payé en CESU...

Quels sont les préalables à connaître, les points de vigilance pour choisir votre professionnel et la prestation la plus proche de vos attentes ?

Voici quelques exemples :

- **Je veux faire tondre ma pelouse** : demandez une tonte d'au moins 7 cm pour éviter la pousse des indésirables et demandez que les tontes soient valorisées sur place en paillis, au compost ou en coupe mulching. Et surtout pas de désherbage sélectif !

- **Je veux faire tailler ma haie** : demandez que les déchets de taille soient taillés sur place et installés au pied de votre haie. Le sol ainsi couvert évitera la pousse des indésirables, gardera le sol frais et humide. La décomposition des copeaux permettra en outre d'enrichir le sol.

- **Je veux faire désherber ma cour** : trouvez un professionnel qui a le matériel nécessaire pour désherber mécaniquement. Et n'hésitez pas à tolérer quelques plantes sauvages, elles feront le bonheur des abeilles et des papillons.

Retrouvez tous les conseils sur **la fiche pratique**

« **Choisir une prestation écologique pour l'entretien de mon jardin** » éditée en 2017 par la Mce et Eau et Rivières de Bretagne sur [www.jardinaunaturel.org](http://www.jardinaunaturel.org).

Article rédigé par la Mce Maison de la consommation et de l'environnement – 48 boulevard Magenta – 35000 Rennes – 02.99.30.35.50 – [info@mce-info.org](mailto:info@mce-info.org) – [www.mce-info.org](http://www.mce-info.org)

## Bibliothèque de Lalleu

mercredi 16h15-18h30  
samedi et dimanche  
11h-12h

**Nouveauté: La Balade Nationale, Etienne Davodeau, Sylvain Venayre**



Si vous vous intéressez à l'Histoire mais conservez quelques réticences envers la chronologie des faits, si vous cherchez à comprendre autrement, ce roman graphique est fait pour vous !

Avec autant d'humour que de sérieux, cette grande frise historique apporte un regard résolument nouveau sur l'enchaînement des événements marquants de notre Histoire, de la préhistoire jusqu'à la période contemporaine. En faisant se croiser quelques figures emblématiques (Jeanne d'Arc, Marie Curie, Molière, Alexandre Dumas ...) à la faveur d'une folle équipée sur les routes de France, les auteurs revisitent la manière de lire l'Histoire en mêlant dates marquantes et enjeux du monde actuel.

La complicité d'un dessinateur de talent et d'un historien spécialiste de l'histoire contemporaine font de cet ouvrage un incontournable qui détricote avec subtilité les idées reçues du récit national.

A consommer sans modération et à laisser entre toutes les mains !

**Venez découvrir un nouveau livre, une activité culturelle, et pourquoi pas nous en parler! Inscription gratuite**  
Bibliothèque de Lalleu - école de Lalleu - **DEVENEZ BÉNÉVOLE pour la bibliothèque: 06 26 15 24 23**

*L'équipe du p'tit journal de Lalleu est ravie d'accueillir*

*Morgane Esteve, nouvelle rédactrice*

[lepetitjournaldelalleu@gmail.com](mailto:lepetitjournaldelalleu@gmail.com)

Comité de rédaction: C. Digue, N. Simon, L. Neveu, E. Prime, T. Lassalle, C. Croixmarie, B. LeGoff, C. Dibon, M. Esteve

Mairie de Lalleu - 6 rue des Hortensias - 35 320 Lalleu

tel: 02 99 43 12 32 - mail: [mairie@lalleu.fr](mailto:mairie@lalleu.fr) - [www.lalleu.fr](http://www.lalleu.fr)

# La vie de la commune

## AN ALLOZ LES VENDREDIS

- Vente de pizzas
- Vente de galettes et crêpes
- Vente de produits de la mer frais

## MAIS AUSSI:

- Vente de produits locaux
- Bouquets de fleurs et compositions
- NOUVEAUTÉ: yaourts bio et locaux

## EPICERIE AN ALLOZ

### REPAS

14 avril

Soirée Auvergnate- 16€

12 mai

Choucroute de la mer- 18€

30 juin

Soirée musicale avec repas- 10€

Pensez à réserver !



## Concours de dessin Pâques 2018

AN ALLOZ organise un concours de dessin gratuit ouvert aux enfants de 4 à 12 ans sur le thème de Pâques.

Entre le 18 et le 28 mars 2018, dépose ton dessin chez AN ALLOZ

### Dessine une poule et ses poussins !

Les enfants sont invités à dessiner une poule et ses poussins. Ils peuvent les colorier, les peindre, coller des gommettes, ou toute autre technique.

Derrière le dessin, il faut indiquer le nom, prénom, âge, adresse et numéro de téléphone.

Les dessins seront affichés chez AN ALLOZ

Je participe :

Un seul dessin par enfant de 4 à 12 ans  
Ils sont répartis selon 3 catégories :

4-6 ans / 7-9 ans / 10-12 ans

Je dépose mon dessin :

Entre le 18 et le 28 mars 2018, les dessins sont à déposer chez AN ALLOZ

Je peux gagner quoi ? :

Des oeufs en chocolats (ou autre moulage)

offert par AN ALLOZ

9, rue de la mairie 35320 LALLEU  
02 99 43 79 03



## INCROYABLES SAISON 2

## COMESTIBLES:

Le printemps est arrivé après un hiver rude. En avant pour une nouvelle saison. Nous vous invitons à sortir vos outils le 7 avril à 10h30 devant l'école pour les premiers semis de l'année.

Nous serons ravis de partager un petit verre de l'amitié après tous ces efforts.

Brigitte et Laetitia

## Les p'tites annonces

## CONCERT LA BRICOLE



LE SEL DE BRETAGNE

SALLE TI AR MEN

20h30

Tarifs 8€ / Tarif réduit 6€

Gratuit (-12 ans)



SAMEDI 7 AVRIL 2018

Réservation au 02.99.44.64.54  
<https://www.musiktrad-lesmenhirs.org>



## LA GRANGE THÉÂTRE VOUS PRÉSENTE...

### WESTERN THEATRAL WILD WEST WOMEN

Charlotte Bornfree, Rose Wise et Sally Davis sont trois femmes aux trajectoires différentes, guidées par un idéal commun : la liberté. Dans l'Amérique des pionniers, elles vont fuir leur milieu et se retrouver pour un périple sur les routes du Far West. Du suspense et des rebondissements dignes des meilleurs westerns américains !

Mercredi 21 mars 2018 dès 18h

TOUT PUBLIC - TARIFS : 18€/15€ - Durée : 4H (+entractes) - Repas /12€ sur réservation



## La parole aux artisans

### UN NOUVEAU CABINET POUR VOTRE MAGNÉTISEUSE

Après 5 ans passés à vous recevoir dans mon cabinet à Lalleu, j'ai décidé de déménager. A partir du 1er avril 2018, mon cabinet sera situé à l'adresse suivante [7 rue du Collège 35470 Bain-de-Bretagne](https://www.musiktrad-lesmenhirs.org). Mon numéro de téléphone ne change pas : 06 21 41 14 22 .Mes tarifs ne changent pas !

Au cabinet : adulte 35 € / enfant moins de 10 ans 20 €. A votre domicile pour les personnes qui le souhaitent (50 €) et je continue également à travailler sur photo. Merci de votre fidélité et de votre compréhension  
**Anita Hesbert** - magnétiseuse guérisseuse radiesthésiste



# Réunion du conseil municipal

du 19 janvier 2018

Présents : Mmes Digue, Cottier, Neveu, Croixmarie, Maleuvre.

Mrs Jagault, Lassalle, Bourdeau, Chollet, Etendard, Clément.

Absente excusée : Mme Prime procuration à Mme DIGUE

Absents : Mrs Barrel, Lurton.

## **Demande de subvention auprès du Conseil Général pour l'amende de Police**

Présentation de deux devis concernant la mise en place de 2 futurs ralentisseurs à l'entrée du bourg route de La Couyère et route des Bruyères.

Deux entreprises ont été contacté pour ce projet, le choix s'arrête sur l'entreprise Pigeon pour un montant de 16752€.

Le dossier est donc transmis au Conseil Général pour pouvoir prétendre à la subvention « amende de police ».

Vote : pour :11 abstention : 1

## **PLUI : Validation des zones humides**

Suite à la présentation du rapport effectué avec la commission « spéciale agricole » sur l'analyse des zones humides de notre commune l'inventaire est à valider auprès du conseil.

La localisation de ces zones a été faite par l'équipe composé d'agriculteurs et des élus référents et analysé par le cabinet de contrôle d'expertise Calys Biodiversité qui a fait un contrôle de terrain.

La commune a donc une superficie de 31ha56 répertoriée en zone humide.

Vote : pour : 11 abstention : 1

## **Renouvellement du contrat du service chenil fourrière de Béton**

Contrat obligatoire concernant les communes de moins de 1000 habitants au tarif annuel de 957€.

Il est rappelé que notre commune a régulièrement des appels pour des chiens en divagation , si cela est possible il est important de pouvoir « bloquer » l'animal afin que la fourrière puisse se déplacer pour récupérer celui-ci.

Vote : pour :11 abstention : 1

## **Renouvellement du contrat de Cosoluce**

Cosoluce est le logiciel officiel de la mairie pour la gestion complète de celle-ci concernant les rubriques : comptabilité, état-civil, gestion des paies, élaboration du budget.....

Montant annuel : 1553€ dont 995€ passent en investissement.

Vote : pour :12

## **Vote GEMAPI : nouvelle compétence de la COMCOM**

Cette nouvelle compétence est la gestion des inondations, des digues, des cours d'eau et de la police de l'eau et la qualité de l'eau.

Le coût de prise en charge par la ComCom et imposé par l'état est de : 9450€ pour 2018, 14310€ pour 2019 et 22260€ pour 2020. (Personne n'explique cette augmentation !!!)

Les délégués communautaires référents pour cette compétence sont : Mr Derval Maire d'Ercé en lamée et Mr Gaudichon Maire de Saint Anne sur Vilaine.

Vote : abstention :10 contre : 2

## **Demande de DETR : Dotation d'Équipements des Territoires Ruraux et demande du DSIL : Dotation de Soutien et d'Investissement Local**

Délibérations concernant des demandes de subventions concernant :

- Changement des ouvertures portes et fenêtres de l'école : montant de subvention : 40%

- Isolation des combles de l'école : montant de la subvention : 40%

- Accessibilité cimetière : montant de la subvention : 40%

- Parc informatique école : montant de la subvention : 35%

Présentation des différents devis reçus, il est rappelé que pour l'instant aucun devis n'est validé, cela est important pour l'élaboration des dossiers.

Les dossiers sont transmis en sous-préfecture de Redon et nous n'aurons des résultats de validation que courant avril.

Vote : Pour 11 abstention : 1.

## **Informations diverses :**

Rencontre avec Mr Ducros de la DDTM pour l'analyse du dossier accessibilité de la commune.

Divers points sont à revoir car la législation est souvent changée.

L'équipe du Petit Journal de Lalleu adresse toutes ses excuses à la famille de Mme Madeleine FORTIN, décédée le 5 juillet 2017, pour avoir omis de faire figurer cette information sur l'état civil du mois dernier.



lepetitjournaldelalleu@gmail.com