

*Le pessimiste voit la difficulté dans chaque opportunité
L'optimiste voit une opportunité dans chaque difficulté.*

Edito

Chers lecteurs, comme vous avez pu le constater le P'tit Journal n'a pas vraiment fait sa "rentrée". Et pour cause les rédacteurs étaient bien occupés avec la leur et celles de leurs familles. En moins grand nombre depuis un an, il devient difficile d'assurer une parution mensuelle. Nous présentons d'ailleurs nos excuses à ceux qui n'ont pas vu paraître leur article à temps.

Avis aux personnes qui maîtrisent l'outil informatique et qui souhaitent aider notre maquettiste (et accessoirement maman de deux enfants) pour la mise en page. Dans l'attente, nous poursuivons nos efforts pour vous proposer ce bulletin communal de façon mensuel et nous vous sommes d'avance reconnaissants pour votre indulgence s'il tarde parfois. On sait que vous l'aimez votre P'JL et sachez que notre équipe prend toujours goût à vous le proposer.

Nos écoliers, quant à eux, l'ont belle et bien faite cette rentrée... il y a plus d'un mois maintenant. La semaine se compte sur 4 doigts et il semble bien que celle-ci fasse unanimité. Pour le mercredi retrouvé, il n'y a que des bons retours ! Attention, la dérogation vaut pour trois ans!

À toutes et tous, bonne lecture du P'tit journal !

Agenda

- 14/10: rencontre foot jeunes à 10h30- Lalleu
- 14/10: moules frites
- 14/10 Le jour de la nuit La Couyère à 20h30
- 21/10 au 5/11 vacances scolaires
- 22/10: Grange Théâtre « OMA la « trop » merveilleuse histoire de Cendrillon »
- 28/10: classes 07
- 29/10: changement d'heure, on recule de 3h à 2h
- 28 et 29/10: VTT à Lalleu
- 04/11: repas du foot
- 18/11: Kig Ar Farz à An Alloz (complet)



← La rédac' du P'JL

Pour nous filer un coup de pouce et devenir un rédacteur sympa du P'JL, écrivez-nous à : lepetitjournaldelalleu@gmail.com

Le conseil municipal vous informe

EMPLOIS

Durant cet été nous avons recruté deux contrats « les p'tits boulots », qui nous ont aidés au niveau de l'école ainsi que pour des travaux divers.

PATRIMOINE ALLODIEN

Le recensement du patrimoine bâti a aussi commencé, pour plus d'information vous pouvez contacter la mairie.

GROS TRAVAUX

La reprise s'effectue avec les travaux d'entretien de voirie, 12 tonnes de PATA (gravillons plus émulsion) ont servis à entretenir les routes.

Les deux ralentisseurs sont implantés rue des Violettes (route de Bain), et rue des Hortensias (route de Thourie) pour un coût de 15487€.

Les dates des travaux du cimetière seront respectées et cela débute dès ce mois-ci.

PETITS TRAVAUX UTILES

Des étagères ont été installées dans une pièce de l'école pour permettre aux institutrices un meilleur rangement. La structure jeux de la cour a été entièrement refaite. Les barrières du monument aux morts ont été repeintes. De petites choses certes, mais qui prennent énormément de temps.



Infos mairie

Lundi, Mardi, Mercredi : 9h00-12h00 / 13h30-17h30

Jeudi : fermée

Vendredi : 9h00-12h00 / 13h30-16h30

02 99 43 12 32 / mairie@lalleu.fr

Mairie fermée le 02 et 03/11 et le 14/11

EAU ET EOLIEN EN CHANTIER

Les travaux de remplacement de conduite d'eau vont avoir lieu à partir d'octobre. Les villages concernés sont: les Bruères, le Roti, le Patis, les Forêts, la Cour Menais, la Cour Hogard, la Fontaine, les Bois, Mon Avis, la Cour heuzé, Lairie, la Pictais, la Prouverie, la Cour Chauvin, le Rabareu, la Clémencière, le Vieux Presbytère.

Travaux de raccordement du parc éolien de Teillay à partir de fin septembre au niveau des Carrefours et en allant sur la D92.

Les Classes 7
auront lieu le 28 octobre 2017



LA RENTRÉE NIKI DE ST PHALLE

En ce premier jour, 23 TPS/PS, 19 MS et 7 GS font leur rentrée des classes.

Pour 17 TPS-PS, c'est la découverte d'un nouveau monde. Record de pleurs battu!

Que c'est impressionnant ce déchirement au moment de la séparation, pour les parents, ventre noué, les enfants cœur serré et ATSEM et enseignantes têtes saturées !

Quelques chansons et un parcours (avec le trampoline !) plus tard, c'est déjà mieux !

Bilan un mois plus tard, la classe TPS/PS fonctionne très bien, chaque élève a pris ses repères et participe à toutes les activités proposées et leur maîtresse est très fière de leurs rapides progrès! En route pour de nombreux apprentissages !

Dans la classe MS/GS, quelques nouveaux, qui ont vite pris leurs marques, et beaucoup d'habités ! C'est une affaire qui roule. Les moyens et grands ont déjà rencontré leurs camarades de l'école de La Couyère le lundi 25 septembre pour une rencontre sportive placée sous le signe de la coopération ! Une réussite pour le bonheur de tous !

OFFICE DES SPORTS CANTONAL:

Animations sportives des *vacances d'automne*: du 23 au 25 octobre 2017.

L'office des sports a ouvert de nouveaux créneaux pour cette saison 2017 / 2018. Pour un accès au sport pour tous, l'équipe de l'office des sports vous propose :

Un créneau de multi-sports pour les adolescents le jeudi de 19h15 à 20h15 à SAULNIÈRES.

Un créneau de multi-sports pour les adultes le jeudi de 20h15 à 21h15 à SAULNIÈRES.

Un créneau de Tennis de Table pour les jeunes (et moins jeunes) à partir de 8 ans le vendredi de 19h à 20h30 à SAULNIÈRES

Un créneau de Volley pour les jeunes à partir de 8 ans le vendredi de 17h à 18h30 à TRESBOEUF.

Il reste des places pour les créneaux multi-sports notamment pour les 3-4 ans, 5-6 ans et 7-8 ans et l'école multi-sports « adulte ». Cette activité s'adresse à un public adulte mixte qui souhaite pratiquer une activité physique et sportive variée, pour se dépenser et surtout se faire plaisir !

Renseignements: Yann Lemasson : osc-leseldebretagne@orange.fr ou 06 78 07 89 49.

A bientôt sur les terrains de sports.



Testé et approuvé par le PJJ: les rédacteurs ont observé pour vous le multi-sports 3-4 ans du mercredi matin à La Bosse de Bretagne. Les enfants en (re) demandent encore et encore. "Dorian il est trop cool", limite s'ils ne font pas la tête pour y retourner l'après-midi. Ludique et sportif, les activités proposées participent idéalement à leur éveil pour cette tranche d'âge. Nous avons été agréablement surpris de constater la qualité des prestations lors de la séance d'observation et un tarif très accessible. Bravo à l'OSC.

2017

Vos rendez-vous emploi formation
en Pays des Vallées de Vilaine

Les clefs de l'emploi

2^{ème} semestre 2017

Septembre

19 > **Atelier - Les réseaux sociaux dans ma recherche d'emploi** - Bain-de-Bretagne - Steriad (10h-12h)

26 > **Les Clefs de l'entretien** - Guichen - Reso (9h-11h)

Octobre

05 > **Atelier - Réveillez vos talents** - Grand-Fougeray - Maison du développement (10h-12h)

19 > **Les Clefs de l'entretien** - Guipry-Messac - Mairie (9h-11h)

Novembre

7 > **Mois de l'ESS - Entreprendre, être salarié.e en coopérative** - Guichen - Coloc'art (18h30)

9 > **Mois de l'ESS - Travailler dans l'ESS, comment faire?** - Saint-Senoux - Les Assois Fées (18h30)

17 > **RDV métiers - Numérique et digitalisation** - Bain-de-Bretagne - Steriad (10h-12h)

21 > **Mois de l'ESS - De nouvelles façons de travailler!** - Bruz - L'Etrillet (14h)

23 > **Les Clefs de l'entretien** - Grand-Fougeray - Maison du développement (9h-11h)

Décembre

12 > **Les Clefs de l'entretien** - Maure-de-Bretagne - Maison du développement (9h-11h)

15 > **RDV métiers - Social et Services à la personne** - Guichen - Reso (10h-12h)

www.meif-bassinrennes.fr

Contact
02 99 57 02 20
c.poirier@paysdesvallonsdevilaine.fr

Rencontres employeurs
Simulations d'embaillages
Découverte des métiers

www.meif-bassinrennes.fr



Réunion d'information gratuite
et ouverte à toutes personnes retraitées de 55 ans et plus !

Atelier du Bien Vieillir
Bien dans son corps, bien dans sa tête !

Un programme varié et divertissant de 7 séances pour garder la forme au quotidien, présenté par un animateur formé à la méthode

L'Assept Bretagne, en partenariat avec le CLIC des 4 Rivières et la Mairie de Bain-de-Bretagne, vous accueille

Judi 12 octobre 2017, 14h
Salle du Clos Loisel
Rue Hippolyte Fillioux
Bain-de Bretagne

Contact : 02 99 01 81 81

Association santé éducation et prévention sur les territoires Bretagne
FF BAIN BRETAGNE
Glic des 4 rivières

Ensemble, les caisses de retraite s'engagent

BIEN VIEILLIR
CAP Retraite Bretagne
L'Assurance Retraite
RSI Régime Social des Indépendants

Infos pratiques

Emballages acceptés :

En vrac dans le bac

Nouveau !

Collecte tous les 15 jours

Plus d'infos sur :
www.smictom-paysdevilaine.fr

Déchets interdits :

Tous les plastiques qui ne sont pas des bouteilles ou des flacons : pots de yaourt, sacs et films plastiques, barquettes en plastique, papiers, ordures ménagères ...

Attention
... aux erreurs les plus souvent commises :

- Pas de papiers avec les emballages ! Vous devez utiliser les contenants prévus à cet effet et disponibles sur toutes les communes du territoire.
- N'utilisez pas de sacs plastiques pour déposer vos emballages. Ils doivent être déposés en vrac.
- Videz entièrement vos emballages et ne les imbriquez pas les uns dans les autres ! en revanche pas besoin de les rincer.

RAPPEL CONSIGNES DE TRI EMBALLAGES

1/ **L'extension des consignes de tri des plastiques.** 2022 est l'échéance réglementaire à respecter pour une application sur notre territoire. Nous allons candidater auprès de l'Eco-organisme dédié en 2018.

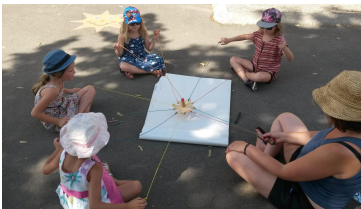
2/ **Le projet métal :** Signature de la convention avec Eco-Emballages et le CELAA (Club du recyclage de l'Emballage Léger en Aluminium et en Acier) pour permettre le recyclage des petits emballages et objets en aluminium collectés dans les bacs à couvercle jaune. **C'est une nouveauté !** De la capsule de café Nespresso, à l'opercule métallique de certaines bouteilles de lait, dorénavant, nous pouvons jeter dans les bacs « emballages recyclables » tous les petits objets en métal. L'ensemble des petits emballages acceptés sont listés sur la planche de visuels présentée en pièce jointe.

3/ **Fort taux d'indésirables** sur le flux emballages recyclables (37 % de refus de tri).

Racontez-nous Lalleu

LES JEUX BRETONS

Cette animation organisée en juillet dernier dans la cour de l'école, fut un succès pour un premier coup d'essai. Merci aux bénévoles de la bibliothèque pour cette belle initiative.



JOURNÉE PATRIMOINE: SEPTEMBRE 2017

La journée du patrimoine est une journée de rencontres et d'échanges que nous apprécions. Cette année elle s'est déroulée à An Alloz et la bibliothèque (faute à la pluie). Près de 70 curieux sont venus voir notre exposition dédiée aux commerçants et artisans après 1940. Un grand merci aux personnes qui nous ont fourni leurs photos, racontez leur histoire, leurs souvenirs.

Sans vous on ne pourrait pas le faire!

Toute l'équipe de la bibliothèque et la commission culture et communication vous donne rendez-vous dans deux ans.

Bibliothèque de Lalleu



Après le succès de l'année dernière, et toujours aussi motivé, Yannick a remis ça! Il vous donne rdv pour le visionnage du Mois du Doc

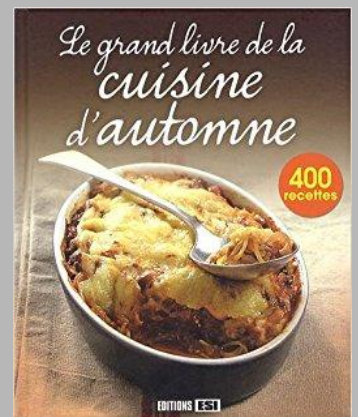
SAMEDI SOIR 25 NOVEMBRE 2017 à l'épicerie An Alloz.

HORAIRE D'OUVERTURE: Désormais la bibliothèque vous accueille le vendredi!
VENDREDI 16h15-18h45 Maryvonne chouchoutera vos bambins de belles histoires.
SAMEDI 11h00-12h00 Grande lectrice, elle pourra aussi conseiller les plus grands.
DIMANCHE 11h00-12h00
Inscription gratuite Merci à elle!

EN AUTOMNE BALADEZ- VOUS A LA BIBLIO

Champignons farcis, chutney poire et raisin, cocottes de pomme au camembert, coings au four, confiture d'automne, crèmes de riz à la châtaigne, sablés aux noix... Profitez pleinement des fruits et légumes de saison et sublimentez-les dans la préparation de ces 438 recettes salées et sucrées. Ces mets savoureux à déguster entre amis ou en famille raviront tous les gourmands !

Avis : Livre rempli de recettes intéressantes, avec des belles photos et des explications claires et faciles à suivre. Parfait pour la saison!



DEVENEZ BÉNÉVOLE pour la bibliothèque: 06 26 15 24 23

Le p'tit journal de Lalleu - lepetitjournaldelalleu@gmail.com

Comité de rédaction: C. Digue, N. Simon, L. Neveu, E. Prime, T. Lassalle

Mairie de Lalleu - 6 rue des Hortensias - 35 320 Lalleu
tel: 02 99 43 12 32 - mail: mairie@lalleu.fr - www.lalleu.fr

Réunion du conseil municipal

du 29 Août 2017

Présents : Mmes Digue, Cottier, Croixmarie, Maleuvre, Neveu, Prime. Mrs Jagault, Lassalle, Cholet, Bourdeau,

Excusés : Mrs Etendard, Clément ayant donné pouvoir à Mr Lassalle

Absents: Mrs Barrel, Lurton

Démission d'un conseiller municipal

Mme le Maire informe le conseil de la démission de Mme Marie Hamon conseillère municipale.

Le conseil passe donc à 14 conseillers et le quorum reste inchangé: une présence de 8 conseillers est requise pour que le conseil ait lieu.

Rentrée scolaire à 4 jours

L'inspection académique ayant validé notre demande de retour à la semaine de 4 jours, l'approbation du conseil pour cette nouvelle rentrée scolaire nous est demandée.

Vote : Pour 11

Modification des statuts de Bretagne Porte de Loire Communauté

Suite aux regroupements des deux communautés de communes, il convient de procéder à une modification des statuts il est demandé au conseil de donner son avis sur le passage de la compétence de la gestion des milieux aquatiques et prévention des inondations effective au 01 janvier 2018 d'une compétence optionnelle à une compétence obligatoire comme l'a demandé Monsieur le Préfet dans son arrêté de création de Bretagne Porte de Loire Communauté ayant aussi cumulé les compétences optionnelle et facultative de 2 EPCI dans le but de les harmoniser.

Vote : Abstention : 7 - Pour :4

Rapport 2016 sur l'indice de qualité des compte locaux à mi- mandat

Mr ARMAND, trésorier principal pour la commune de LALLEU nous a adressé ce rapport sur la qualité comptable de notre commune.

il apparaît que les résultats 2016 pour la commune de LALLEU sont **excellents**.

Madame le maire profite de cette occasion pour remercier l'ensemble des conseillers présents aux différents conseils ainsi que ceux actifs sur le terrain pour le travail effectué depuis 3 ans. Madame le Maire rappelle que c'est un travail d'ensemble, et de prises de décisions communes qui nous permet de faire évoluer la qualité de vie de notre commune et de nos concitoyens.

Informations

Le recensement du patrimoine bâti a commencé. Nous allons donc répertorier toutes les bâtisses en pierre qui seront susceptibles d'être rénovées. Nous passons donc dans chaque village avec le plan du cadastre pour numéroter et photographier les bâtiments.

Les zones humides sont consultables en mairie ou sur internet.

Une prochaine réunion zones humides aura lieu en octobre.



La vie de la commune

RENCONTRE FOOT ENFANTS

Le club de LALLEU organise son deuxième plateau le 14 octobre 2017 à partir de 10h30. Nous attendons 70 petits joueurs de 5 à 6 ans qui s'affronteront lors de "mini match". Les équipes auront l'occasion de participer à des ateliers de jeux d'adresse et de vitesse. Le plateau se finira avec un goûter. Une belle matinée de foot s'annonce, venez nombreux les supporter !!!

LES REPAS D'AN ALLOZ

18 nov : Kig ar Farz (complet). Pensez-tout de même à aller les voir en cas de désistement.

16 déc (repas de Noël): huîtres, tournedos béarnaise/ pommes de terre, pain d'épices/ glace.



Incroyables Comestibles

L'automne est là, l'hiver arrive. Pour cette nouvelle saison, l'équipe des IC ont semé et planté le 7 octobre dans les bacs. Libre d'accès, il s'agit surtout de VOTRE bac!

Samedi 14 OCTOBRE 2017
LALLEU

**MOULES-FRITES
à GOGO 12h & 20h**

(1 apéritif,
moules-frites à volonté,
dessert, fromage, café)
ou pintade en
remplacement



Réservation : (avant le 4 Octobre)
Édouard 06 66 09 51 29

Le midi : adulte 12,50 € - enfants de 5 à 12 ans 8 € (boissons non comprises)
Le soir (avec soirée dansante) : adulte 14,50 € - enfants de 5 à 12 ans 8 € (boissons non comprises)

SOIRÉE DANSANTE - 22 h



Auto • Habitation • Santé
Tél. 02 99 43 73 12
www.thelem-assurances.fr
Votre agent général
Charles WALERS
1 rue des Merceries
85470 BAN-DE-BRETAGNE

La parole aux artisans



Fifi bras d'acier
Accessoires de mode personnalisables
(moules, ceintures, bandeaux...)
fifibrasdacier.blogspot.fr
fifibrasdacierbzh@gmail.com
06.73.59.03.72



Pour accessoiriser vos tenues ou y apporter une touche personnelle, Fifi Bras D'acier peut vous conseiller sur les marchés ou en vente directe à son domicile sur RDV (rue des rosiers - LALLEU). Des écharpes homme ou femme de différentes tailles vont y seront proposées, des ceintures japonaises, des bandeaux réversibles et vous pourrez même y faire une commande personnalisée.

Les p'tites annonces



LE LUNDI: C'EST PIZZA PARTY!

Pas envie de cuisiner en début de semaine ?
Camion à Pizza les lundis soirs sur Tresboeuf!



Passer commande au 06 09 52 00 84

LA GRANGE THÉÂTRE FÊTE SES 10 ANS ET SA PROGRAMMATION

Le 10ème programme qui s'est étoffé avec les années- puisque nous fêtons cette année les 10 ans de cette aventure en milieu rural ! Un grand merci à vous tous qui nous avez soutenus tout au long de ces saisons. Nous espérons continuer encore longtemps sur cette route de la culture, de l'ouverture, de la découverte, de la rencontre, du rire, de la surprise... des émotions.

Pour fêter ces 10 ans et présenter la saison, une soirée a été organisée le samedi 30 septembre avec une rétrospective des 10 ans et la présentation détaillée de la saison 2017/2018.

N'hésitez pas à passer ou appeler pour vous renseigner et repérer les spectacles qui vous inspirent!

GRANGE THÉÂTRE

« OMA la « trop »
merveilleuse
histoire de
Cendrillon »
20/22/25 octobre

